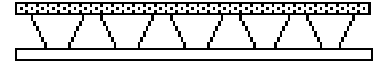


RESAROSYSTEMET

RESARO AB

energi- och byggsystem



RESAROELEMENTET

2005-05-28

RESARO's pågående byggprojekt:

VENDELSÖ Tvåplansvilla i souterräng



En klassisk vacker villa växer fram vid sjön Drevviken söder om Stockholm



Storvretsv 85 1 tr ned ☎ +468 5413 7800
142 31 Skogås SWEDEN Fax +468 5413 7800

Mob. +467 0723 3090 Bankgiro Postgiro Org.nr.
E-mail: wegler@resaro.se Förenb. 5578-56615 28 90-1 556511-4757

Resaro Hemsidor: www.resaro.se



Så här börjar det.....

Grovavjämning över sprängbotten Plan grundläggning är kännetecknande för Resaro's byggsystem.



En helsvetsad radonduk läggs ut under hela huset. Rester av radonduken syns i bakgrunden. Över duken avjämnas med ett dränerande och bärande gruslager. Frånluften leds ner i gruslagret. Ett övertryck bildas i gruslagret mellan isoleringen/bottenbjälklaget och radonduken - Mycket effektiv radonspärr samtidigt som värme från huset förhindras att strömma ner i grunden. På bilden syns det bärande cellplastlagret delvis utlagt.

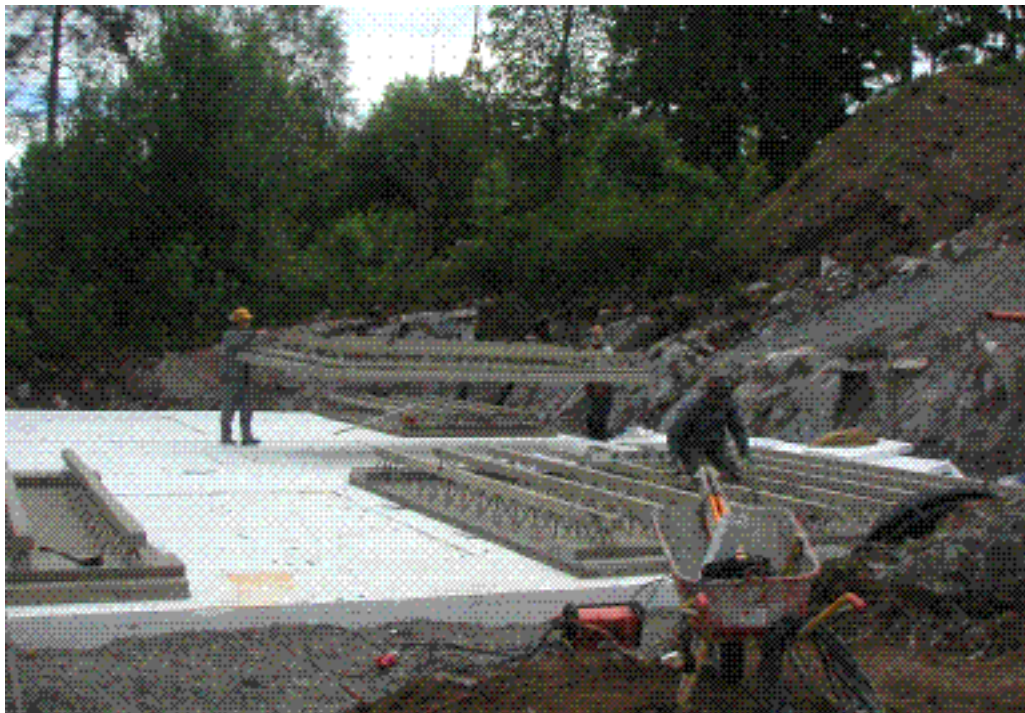


Den bärande isoleringen placeras även ut under en mycket tung vedkamin och under hjärtväggarna.

Vanlig värmeisolering i resten av grunden/mellanrummen. Den bärande isoleringen är något tjockare, och därmed högre, än värmeisoleringen.

Bottenbjälklaget blir därför självbärande "fritt upplagt" precis som mellanbjälklaget.

På detta sätt behöver man endast vara noggrann med ytjämnheten under de bärande partierna av isoleringen - Spar tid.



Bottenbjälklaget läggs ut.



Runt om vid ytterväggarna går en kraftig förstärkning inuti bjälklaget. Jordtrycket tas upp av ansatsen på förstärkningen. Dubbar som fixerar ytterväggarna syns igångade. Här anar man hur välisolerat huset blir. Betongväggarna med fastgjuten isolering står på ansatsen och väggisoleringen livar grundens ytterkontur. - Inga köldbryggor.



Precision i överytorna på betongflänsarna underlättar golvläggning av t.ex. av spånskivor ovanpå flänsarna utan behov av skruvning- Underlättar golvläggningen.



Bärande hjärtväggar I denna stora villa har vi två bärande hjärtväggar ända upp till yttertaket.

Normalt spänner Resaroelementen mellan ytterväggarna utan behov av mellanstöd.



Villan är symmetriskt uppbyggd.



Nu monteras ytterväggarna. Väggisoleringens tjocklek syns tydligt i hörnelementet. Motfylld vägg.





Motfyllda väggar har tjockare betong och tunnare isolering, men marken täcker större delen av väggen. Dessutom blir väggen "tilläggsisolerad" av de dränerande skivorna

Stommen är förberedd för att behålla värmen inomhus trots stora fönsterytor - Lagg märke till den kraftigt isolerade balken utanför det varma bjälklaget.



Alla element fogas samman med svetsförband innan fogningen med bruk påbörjas.



Hjärtväggar

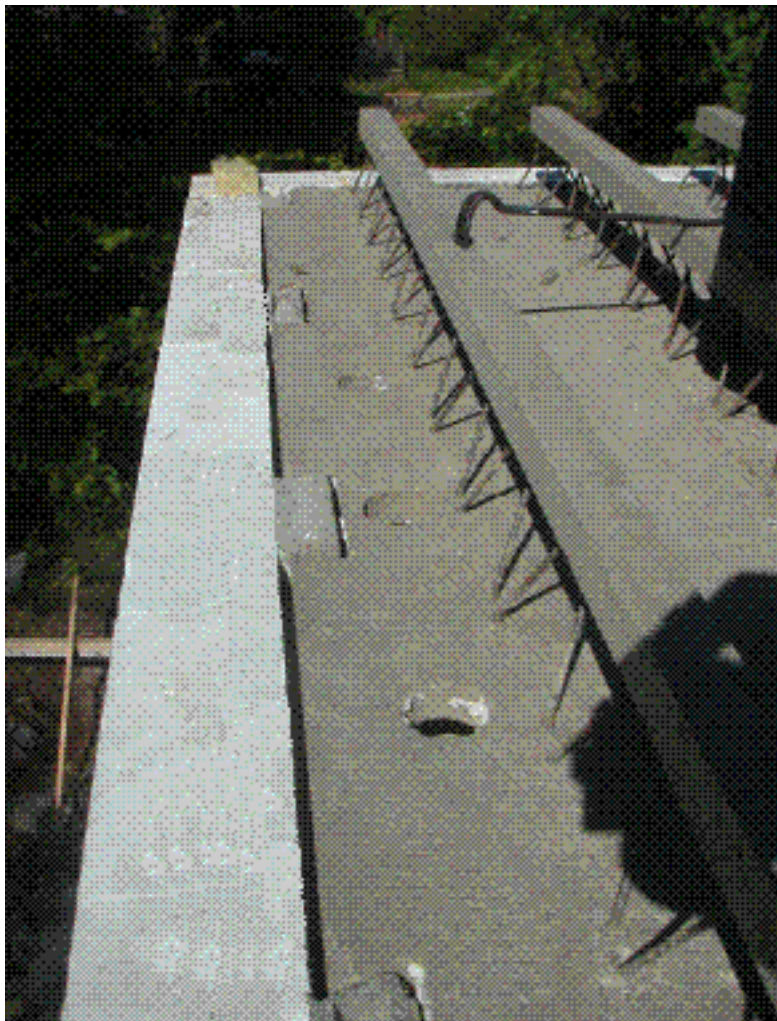
Alla elementfogar fylls med bruk, under och mellan elementen. - Totalt dragtätt utifrån genom stommen.

Det lilla hålet i väggen är till för att med fylla bruk runt en uppstickande dubb, fäst i bottenbjälklaget.

De stora öppningarna används för installationer och cirkulerande inneluft passerande inuti bjälklaget.



Stående fogar tätas temporärt med fogband innan bruket hålls i uppifrån.



Obruten isolering tjocklek 250 mm även utanför mellanbjälklagets upplag. - Inga köldbryggor - Energieffektivt utnyttjande av byggnadsmaterielen.

Detta är Resaro ensamt om att kunna erbjuda. De laxstjärtformade väggändarna är något högre än bjälklagsskivans motsvarande tjocklek.

Ovanförbyggade vägg står på ändarna på väggen under. Detta gör att bjälklagsskivan kan vinkeländra sig utan att något tar emot.

Därmed kan ett 7 m bjälklag läggas upp på den tunna bjälklagsskivan utan att gå sönder i upplaget vid belastning.



Hjärtväggarna har dubblerade tänder. Bjälklagsskarv. Ena bjälklagselementet monterat.



Mellanbjälklaget färdigmonterat



Ytterväggsisoleringen täcker bjälklagsskivan.



Mellanbjälklaget.

Badrum och toalett. Ett toaavlopp kan dras ca 5 m med normalt fall inuti bjälklaget.

Ytterväggen i förgrunden ej belastad av jordtryck.

250 mm tjock ren, homogen isolering.



Obegränsad öppenhet för installationer inuti bjälklaget.



Betongflänsar i stället för trä eller stål ger oöverträffad rakhet.

Skivorna placeras flytande på gummimellanlägg ovanpå flänsarna utan behov av skruvning, bara limning av skivorna - Underlättar golvläggningen.

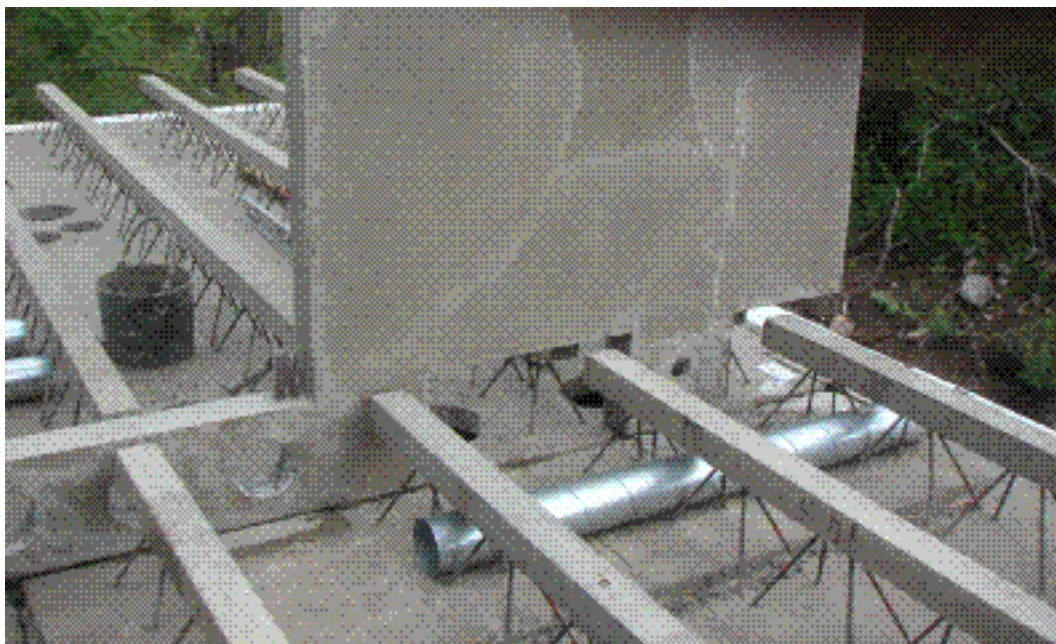


Övervåningens hjärtväggar monteras.





Varje väggdel vilar på minst två upplagsställen ovanpå väggänder på väggen under.



Långa tvärgående rör och kanaler för avlopp och ventilation träs med fördel i innan ytterväggarna monteras. Ø160 mm spirokanaler får plats.

Njut av ett energisnålt boende med mjukvarma golv på vintern.

Njut av ett drägligt klimat inomhus när temperaturen håller sig kring 35 grader på sommaren.

Känn hur luftvägarna vidgas när du kommer hem. Vi har nu tre allergiker boende i Resarovillor.