



NCC Bostad Stockholm Norr uppför fyra parhus (= 8 bostäder) i Bollstanäs, Upplands Väsby, Stockholm.

GRUNDLÄGGNING



Grundläggning
den kalla
årstiden inget
problem.

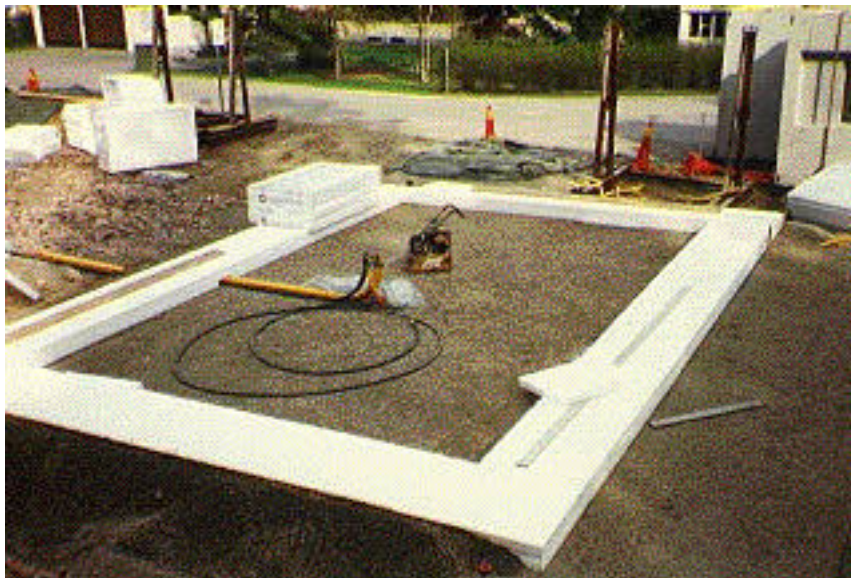


Snabb och
lättarbetad
grundläggning.



Dräneringslagret
utlagt ovanpå en
kraftig
helsvetsad
radontät
pressenning.

Den gröna duken
skyddar
tillfälligt mot
frost.



Ett bärande värmeisolerings-skikt läggs ut på en noggrannt avjämnad grussträng runt ytterväggarna.



Isoleringen bär bottenbjälklaget vilket är fribärande liksom mellanbjälklaget.

Plana ytor utan nivåer ger snabb preparering.

Rätskivan visar NCC:s noggrannhet.



Inre delarna av grunden isoleras.

Isoleringen omsluter både bottenbjälklaget nedåt och ytterväggarna utåt med konstant tjocklek.

Inga köldbryggor utåt mot vinterkylan eller nedåt mot berggrunden.